

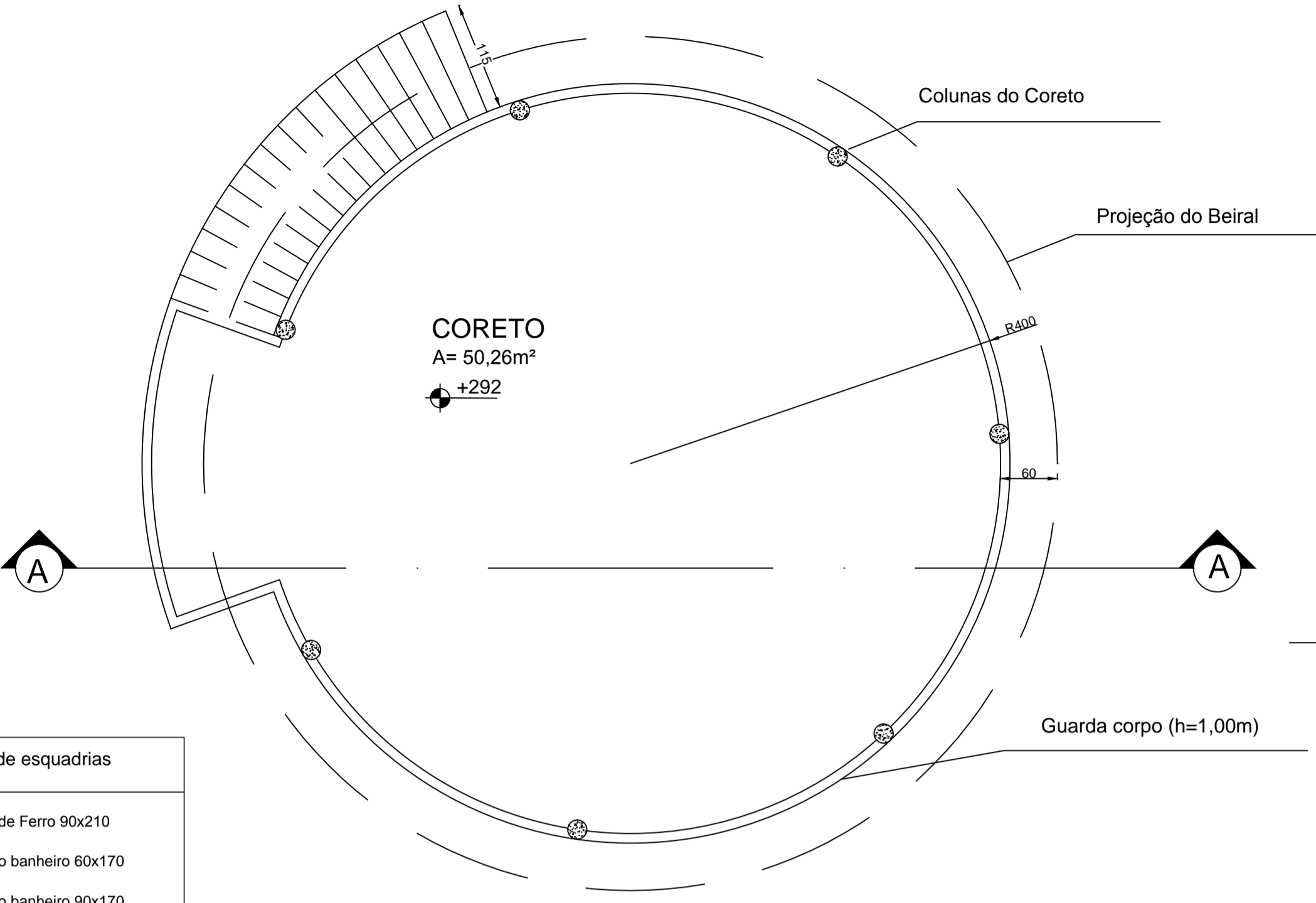
PLANTA BAIXA TÉRREO/BANHEIROS
Esc:1:50

Legenda

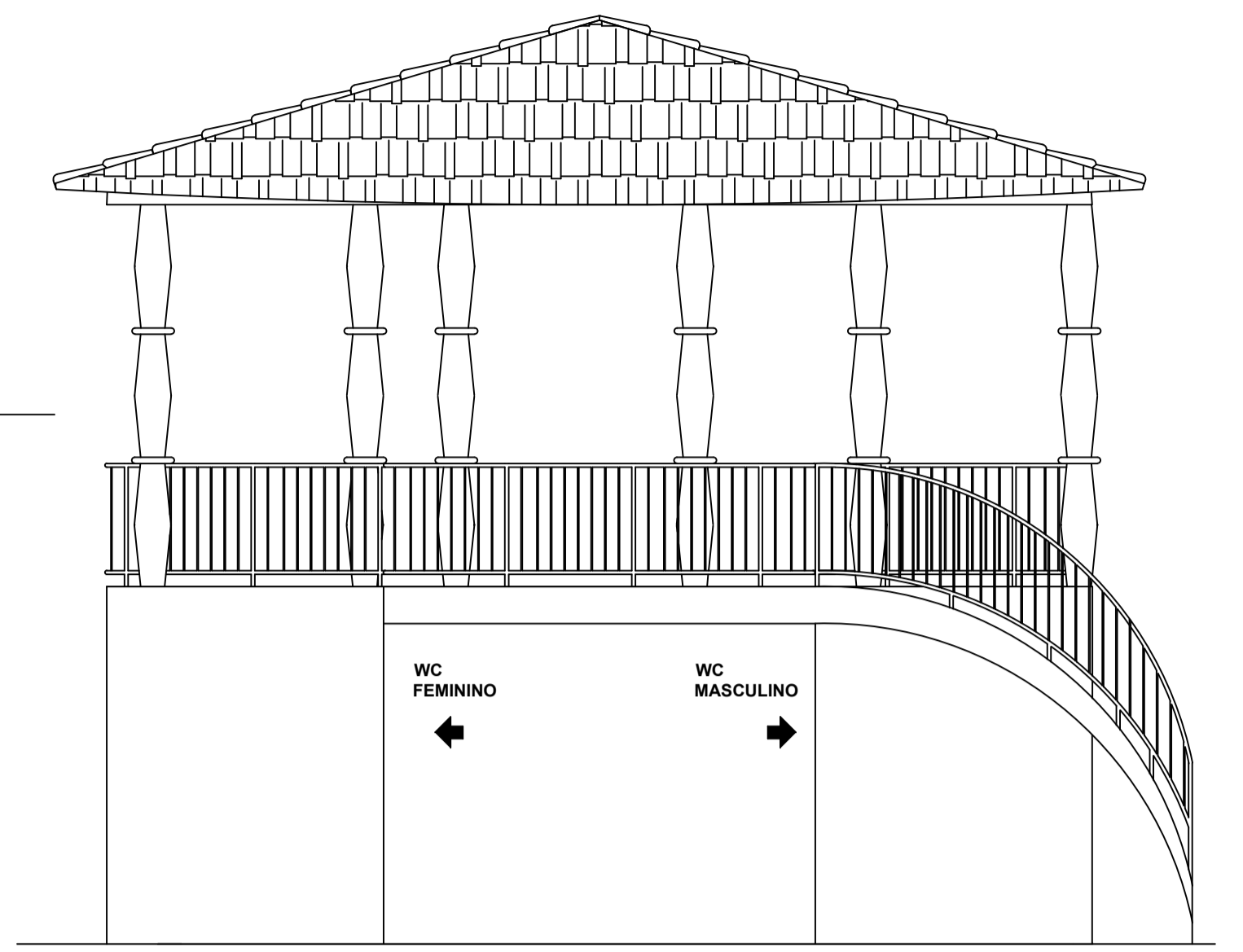
	Alvenaria a incluir
--	---------------------

Quadro de esquadrias

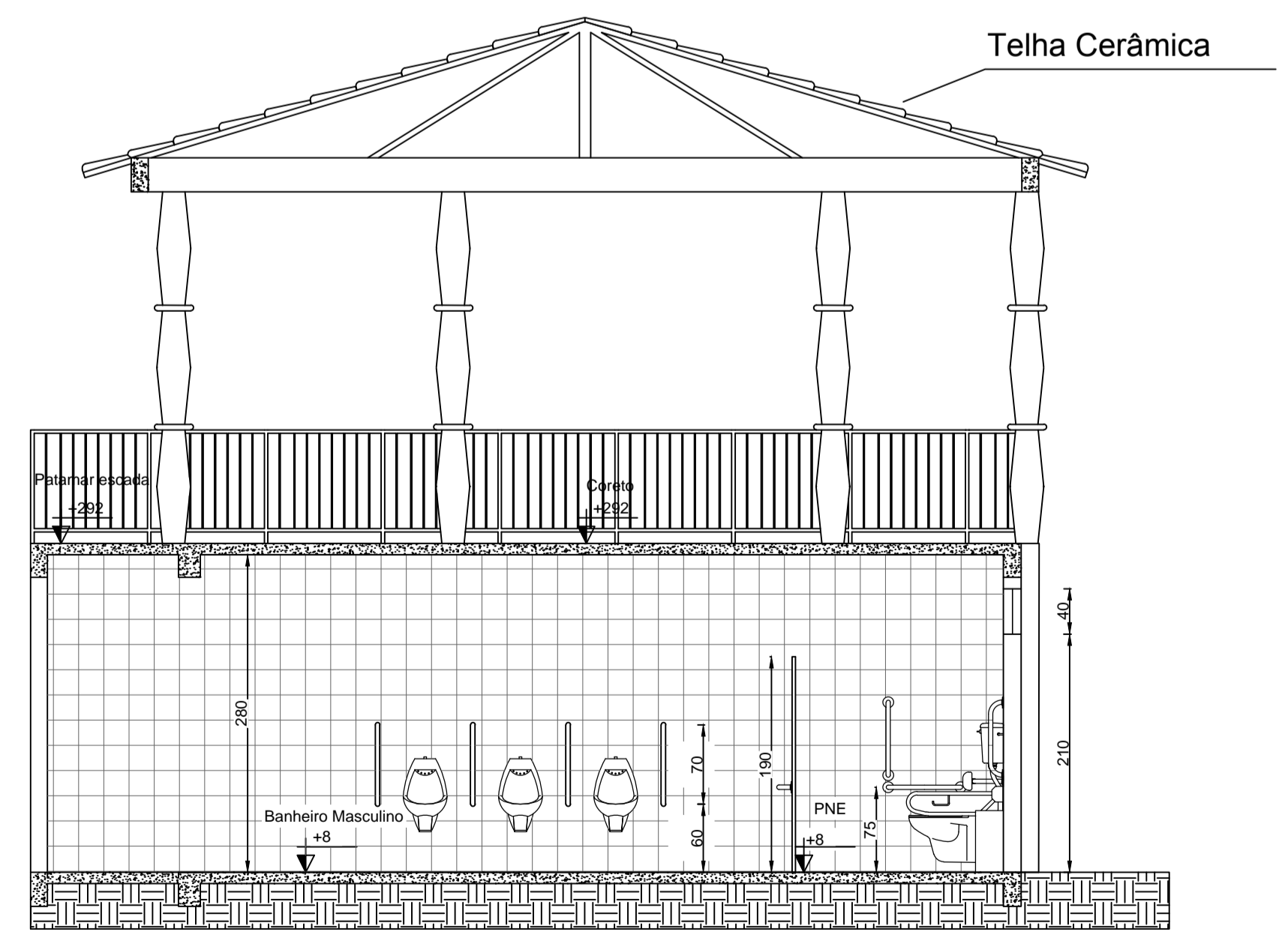
P1	Portão de Ferro 90x210
P2	Porta do banheiro 60x170
P3	Porta do banheiro 90x170
P4	Portão de Ferro 50x177
J1	Janela basculante 100x40/210



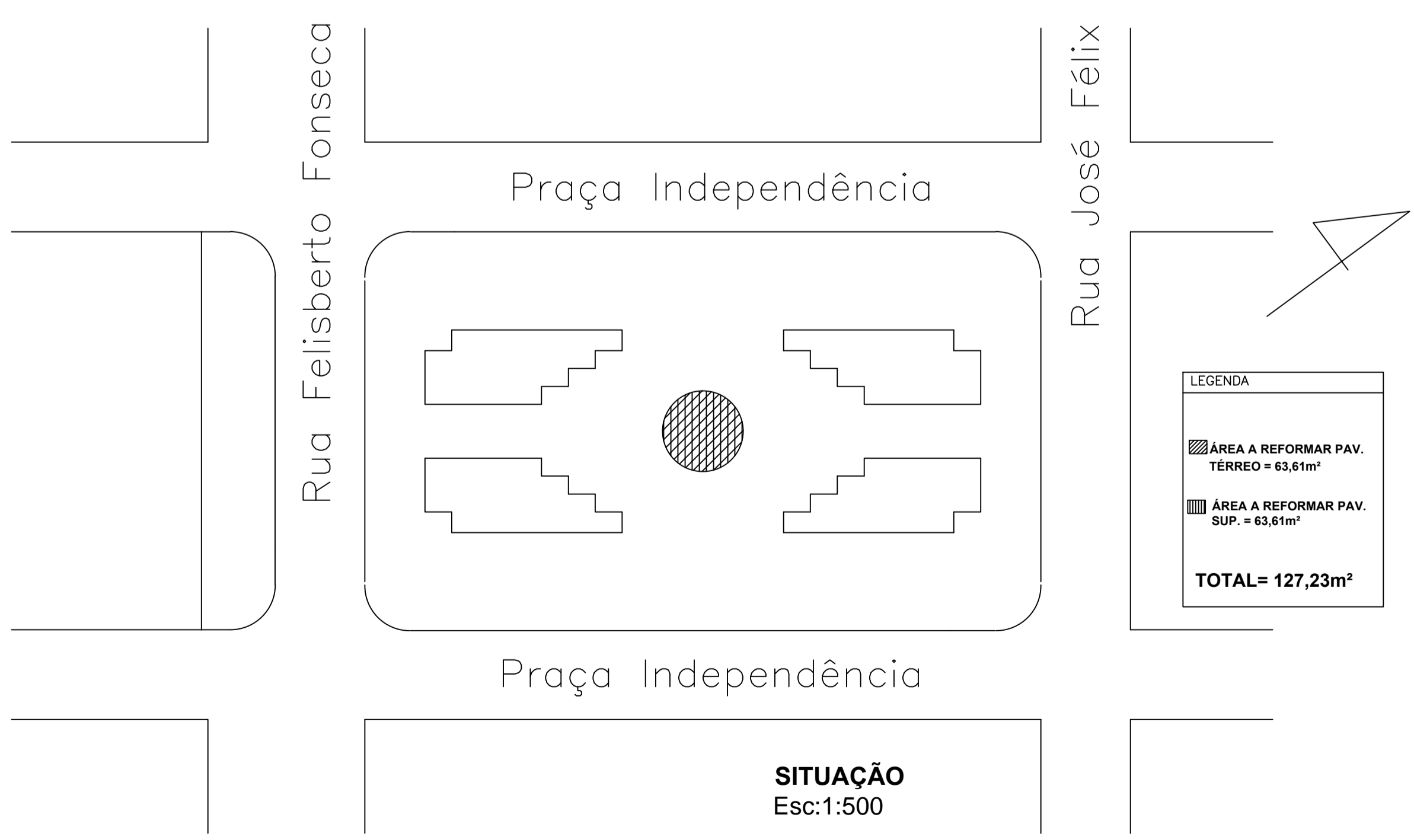
PLANTA BAIXA 1º PAV./CORETO
Esc:1:50



FACHADA
Esc:1:50



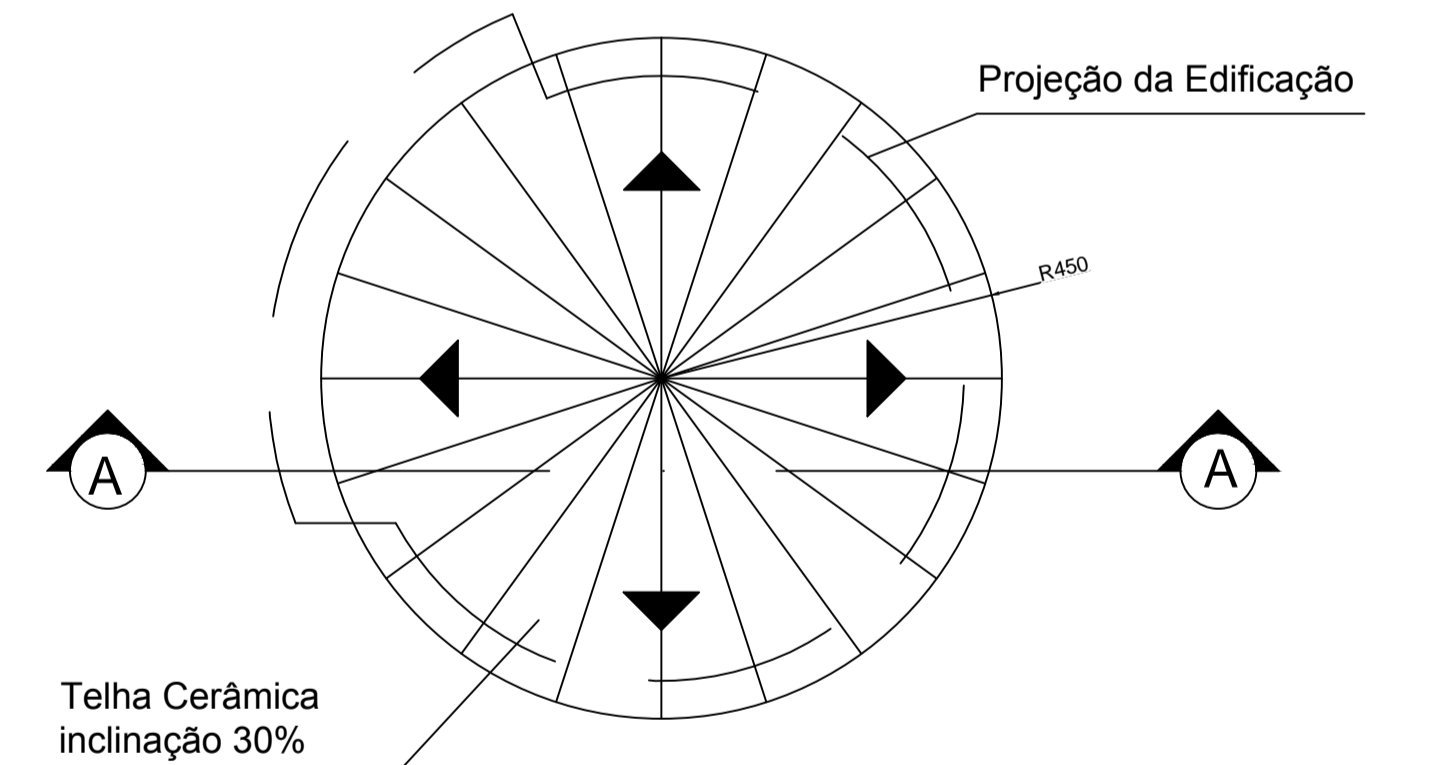
CORTE AA
Esc:1:50



SITUAÇÃO
Esc:1:500

LEGENDA

	ÁREA A REFORMAR PAV. TÉRREO = 63,61m²
	ÁREA A REFORMAR PAV. SUP. = 63,61m²
TOTAL = 127,23m²	



PLANTA DE COBERTURA
Esc:1:100

 PREFEITURA MUNICIPAL DE PRESIDENTE OLEGÁRIO - MG CNPJ: 18.602.060/0001-40 Praça Dr. Castilho, 10 - Centro - Presidente Olegário - MG		
PROJETO ARQUITETÔNICO		
CONTÉUDO: PLANTA BAIXA, FACHADA SITUAÇÃO, COBERTURA E CORTE		
ENCOMENDADO: PRAÇA DA INDEPENDÊNCIA BAIRRO CENTRO PRESIDENTE OLEGÁRIO - MG	ÁREA COBERTA: 127,23m² INSCRIÇÃO CADASTRAL: -	DESENHADO: Flávio Diórgenes DATA: AGO / 2019
João Carlos Nogueira de Castilho PREFEITO MUNICIPAL DE PRESIDENTE OLEGÁRIO - MG	Weslei de Souza Oliveira ENGENHEIRO CIVIL - CREA-MG: 174.275/D SECRETARIA DE OBRAS E SERVIÇOS PÚBLICOS	FOLHA: 01/01